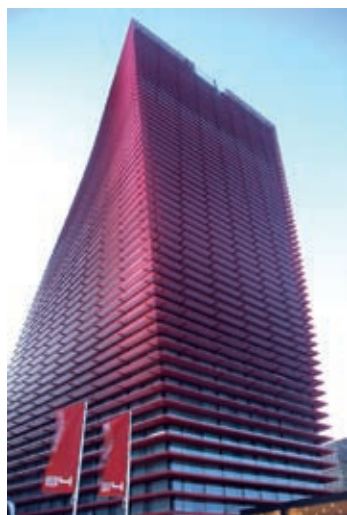


Completato il nuovo BH4 Hotel di Padova



E' stato recentemente completato il nuovo BH4 Net Hotel di Padova, progettato dallo studio Franzina + Partners Architettura.

La prima fase di progetto è stata dedicata ai layout funzionali, che sono stati redatti partendo dalla conoscenza dei processi produttivi di un albergo e dalle necessità gestionali. Da qui sono discese le scelte di:

- realizzare i collegamenti verticali e la distribuzione orizzontale in modo da evitare che i flussi dell'ospite e del personale si incrocino;
- disporre in posizione baricentrica i depositi ad ogni piano camere in modo che risultino comodamente raggiungibili da ogni punto;
- collegare gli stessi depositi;
- accedere ai depositi ai piani interrati separatamente da un ingresso riservato ai fornitori;
- collocare e rendere accessibili da appositi vani tecnici le parti impiantistiche soggette

a ordinaria e più frequente manutenzione.

Nella fase progettuale successiva, dedicata al cosiddetto interior design, si è partiti dall'individuazione dei soggetti cui l'hotel intende rivolgersi.

Perciò si è deciso di:

- realizzare un numero minore di camere ma più ampie, luminose ed accoglienti;
- differenziare le tipologie, ricorrendo a camera a tema;
- garantire comfort climatico, acustico e luminoso;
- ricorrere a forme pulite ed essenziali;
- estendere il concetto di benessere ad ogni zona dell'albergo;
- sviluppare dettagli esecutivi non standardizzati, ma studiati ad hoc;
- usare materiali con scarse necessità manutentive e dal lungo ciclo di vita;
- realizzare un ristorante free flow impostato su 5 isole tematiche.



Il futuro e' il presente in evoluzione

In origine si trattava semplicemente di dare esecuzione ad articoli a disegno. Poi si è passati alla sperimentazione di nuove tecnologie avveniristiche e alla ricerca di materiali dotati di caratteristiche chiave: leggerezza, resistenza e a basso impatto ambientale.

Il passo successivo è stata l'esecuzione di disegni realizzati da architetti innovativi.

Oggi si dà vita a sistemi complessi ideati da architetti e progettisti visionari che partono dagli schemi esistenti, per superarne i confini concettuali e imporre nuove regole ai volumi e agli spazi.

L'evoluzione della tecnica apre oggi

nuove strade all'architettura, che può scegliere soluzioni in grado di unire creatività e funzionalità.

I sistemi di fissaggio a sospensione puntuale per facciate vetrate continue sono solo lo spunto per l'ideazione e la realizzazione di pareti esterne ed interne, di pensiline, di cupole. Le strutture reticolari che ne derivano rispecchiano l'organizzazione aziendale esistente e quella in divenire, fondendo stile e funzionalità in perfetta simbiosi con il contesto lavorativo.

Questa è la filosofia di Carlo Barichello, proprietario di Carlo Barichello Meccanica di Precisione, che fa della qualità il suo punto di forza, offrendo altresì flessibilità in termini costruttivi e temporali.

Il futuro è ridefinire continuamente quello che già si fa in azienda, per ripensarlo, rielaborarlo, ricavarne idee, stravolgerlo, migliorarlo.

Il futuro è confrontarsi con architetti e progettisti convinti che il loro elaborato sia unico e che sfidando le convenzioni si possa ottenere la perfetta fusione tra fantasia, stile e funzionalità.

Per questo il futuro è il presente che cresce in costante evoluzione.

